

ExoticTM S

SOLE/WASSER WÄRMEPUMPE

EINZIGARTIGER SYSTEMTANK FÜR FLEXIBELE ZUSATZENERGIE,
LEGIONELLENSICHER, MIKROPROZESSORGESTEURTES SYSTEM,
FERTIG VERKABELT FÜR EINFACHE INSTALLATION



SONNENERGIE FÜR KOSTENEFFEKTIVE HEIZUNG

Euronom Wärmepumpen sind konstruiert um gespeicherte Sonnenenergie aus dem Boden und dem Grundwasser in einer energieeffizienten Weise zu entnehmen



Exotic S ist eine Sole/Wasser Wärmepumpe für Ein- und Mehrfamilienhäuser. Die Einheit wird komplett geliefert, so dass nur noch externe Anschlüsse für Wasser und Elektro notwendig sind.

Die Energie für die Wärmepumpe wird durch Zirkulation in einem geschlossenen System geholt. Die Temperatur wird durch den Carnot-Prozeß auf die benötigte Temperatur erhöht. Das System setzt weniger als 1/4 elektrische Energie für den Verdichter ein und mehr als 3/4 wird aus der gespeicherten Sonnenenergie entnommen!

Die Einheit entspricht CE-Normen, den Druckbehälternormen sowie den gültigen Kälte- (Kältemittel R404A) und elektrotechnischen Vorschriften.

Mit dem Anschluß eines ExoTank VPS, der zu dem FlexiFuel System gehört, erhält man kosteneffektive Heizung und behagliches Klima im Haus.

Und vielleicht am wichtigsten!
Was auch immer mit den Energiepreisen geschehen mag Sie sind mit dem FlexiFuel-System für die Zukunft gerüstet. Mit dem ExoTank VPS können Sie immer die günstigste Energiealternative wählen.

EXOTIC S - Qualität bis ins kleinste Detail

Effektive Schalldämmung • Hoher Wirkungsgrad • Flexibles Steuerungssystem



Alles aus rostfreiem Stahl, die Qualität kann sowohl gefühlt wie gesehen werden. Gepflegte und zeitlose Ausführung.



Die extra großen Wärmetauscher, der Verdampfer und Kondensator, die unter anderem für den hohen COP-Wert stehen, werden bei Demontage der Rückseite sichtbar.



Nach Demontage der Außenabdeckung können sämtliche Komponenten, die alle von höchster Qualität sind, leicht erreicht werden. In der Mitte ist der neueste Scroll-Verdichter von Copelands zu sehen.

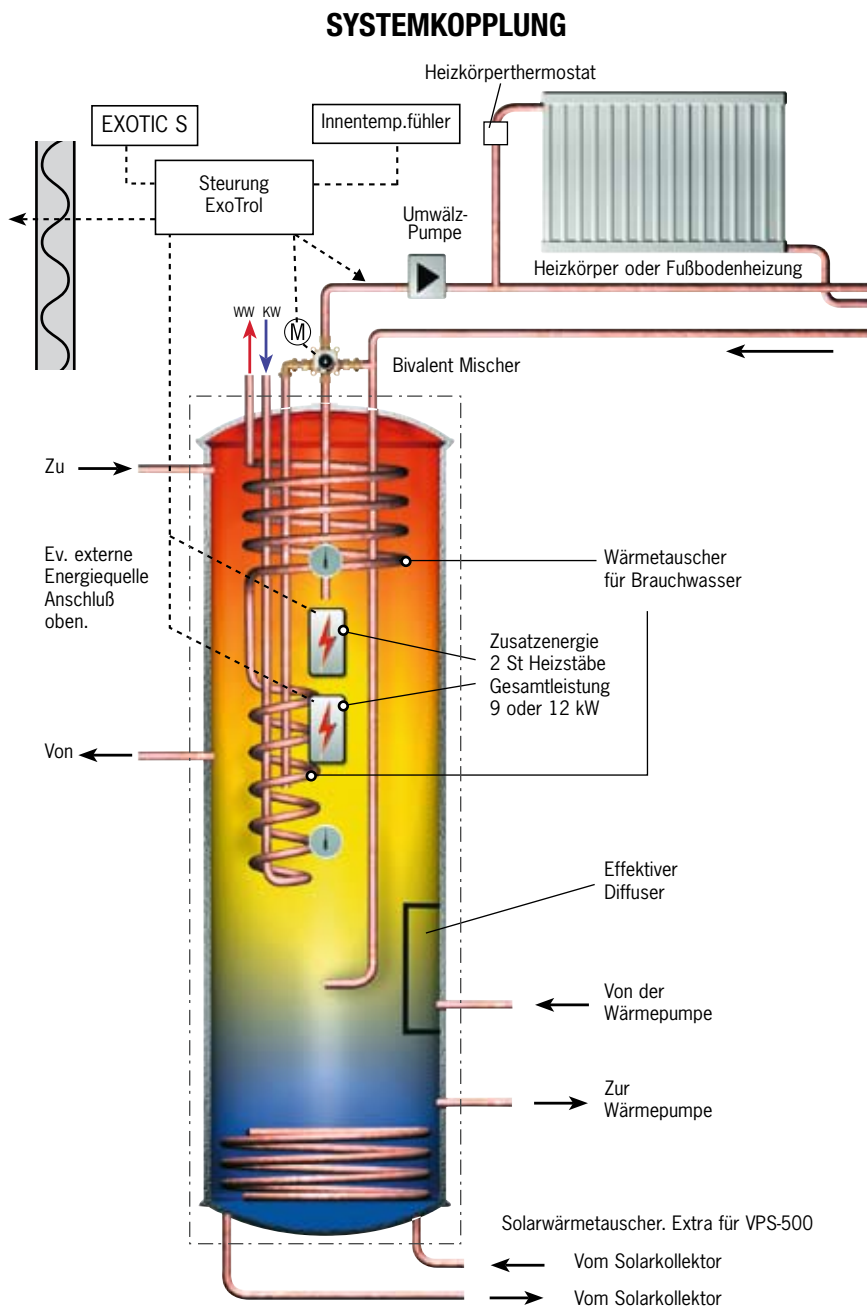
Exotic S in Kombination mit

Legionellengesicherte Brauchwasserproduktion - mit zwei Wärmetauschern in Reihe

In Exotank VPS wird das Brauchwasser direkt im Durchlauf in einem Rippenrohrwärmetauscher erwärmt. Ein besonderer Diffuser bewirkt dass die Temperaturschichtung im Speicher aufrecht erhalten bleibt. Dadurch wird verhindert, dass große Mengen von Brauchwasser in wechselnden Temperaturen stillstehen und sich z.B. Legionellenbakterien entwickeln können. Mit Exotank VPS ist das Wasser zum Duschen und anderweitigen Gebrauch immer frisch und bakterienfrei.

Bei extrem grossem Warmwasserbedarf wird unser Zweitanksystem empfohlen.

Bei Anschluß einer Exotic S Wärmepumpe an den ExoTank VPS Speicher werden lange Laufzeiten erreicht, eine wichtige Voraussetzung für eine lange Lebensdauer der Anlage. Lange Laufzeiten bedeutet, dass sich die Wärmepumpe nicht ständig ein- und ausschaltet, sondern durch lange Betriebszeiten die Lebensdauer des Verdichters um ein vielfaches verlängert.



Wählen Sie zwischen zwei Größen!

Den neuen ExoTank VPS gibt es in zwei Größen; 300 und 500 L.

Rechts vom Speicher ist das Steuerungssystem ExoTrol mit der die komplette Anlage gesteuert und geregelt wird.



EXOTROL

Mikroprozessorsteuerung mit Elektrozentrale. Komplett fertig verkabelt mit mehrpoligen Anschlusssteckern um die Installation zu vereinfachen. Die Kabel werden mit einer Länge von 15 m ausgeliefert.

ExoTank VPS

ExoTank™ VPS

„ein Teil des einzigartigen FLEXIFUEL-SYSTEMS“

TECHNISCHE BESCHREIBUNG

Der Speicher besteht aus hochwertigem Stahl speziell für Druckbehälter und hat doppelte Wärmetauscher aus homogenem Kupfer. Der Vorlauf von der Wärmepumpe mündet in einem Diffuser. Der Tank ist mit einem Bivalent Mischer ausgestattet, welcher vorrangig das von der Wärmepumpe erhitze Wasser verwendet und erst bei sehr niedrigen Außentemperaturen die Wärme von der Zusatzheizung zuführt. In dem Speicher sind zwei Elektroheizstäbe mit insgesamt 9 oder 12 kW Leistung montiert. Die Zusatzheizung wird bei Bedarf durch das Steuersystem ExoTrol zugeschaltet, das auch andere Komponenten wie Verdichter, Gebläse, Umwälzpumpe usw. steuert.



Die Kopplung zwischen Exotic S und ExoTank VPS ist mit dem fertigen Euronom Anschlußset.

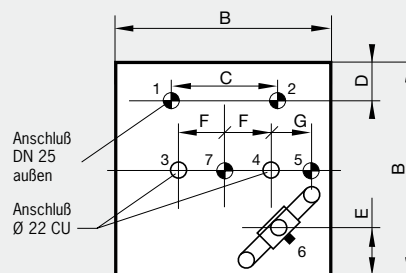


Flexschläuche und Anschlußstücke sind Zusatzkomponenten.

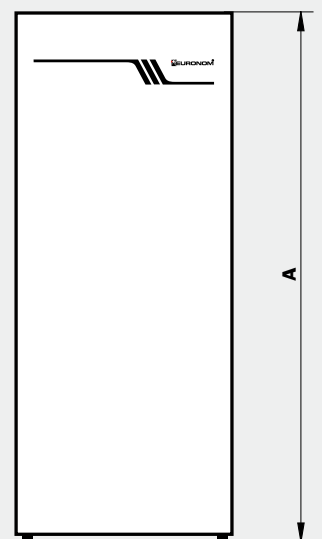
ANSCHLÜSSE

- 1 Zur Wärmepumpe
- 2 Von Wärmepumpe
- 3 Warmwasser
- 4 Kaltwasser
- 5 Andere Energiequellen
- 6 Bivalent Mischer DN 20
- 7 Druckausdehnungsgefäß

VON OBEN



SEITENANSICHT

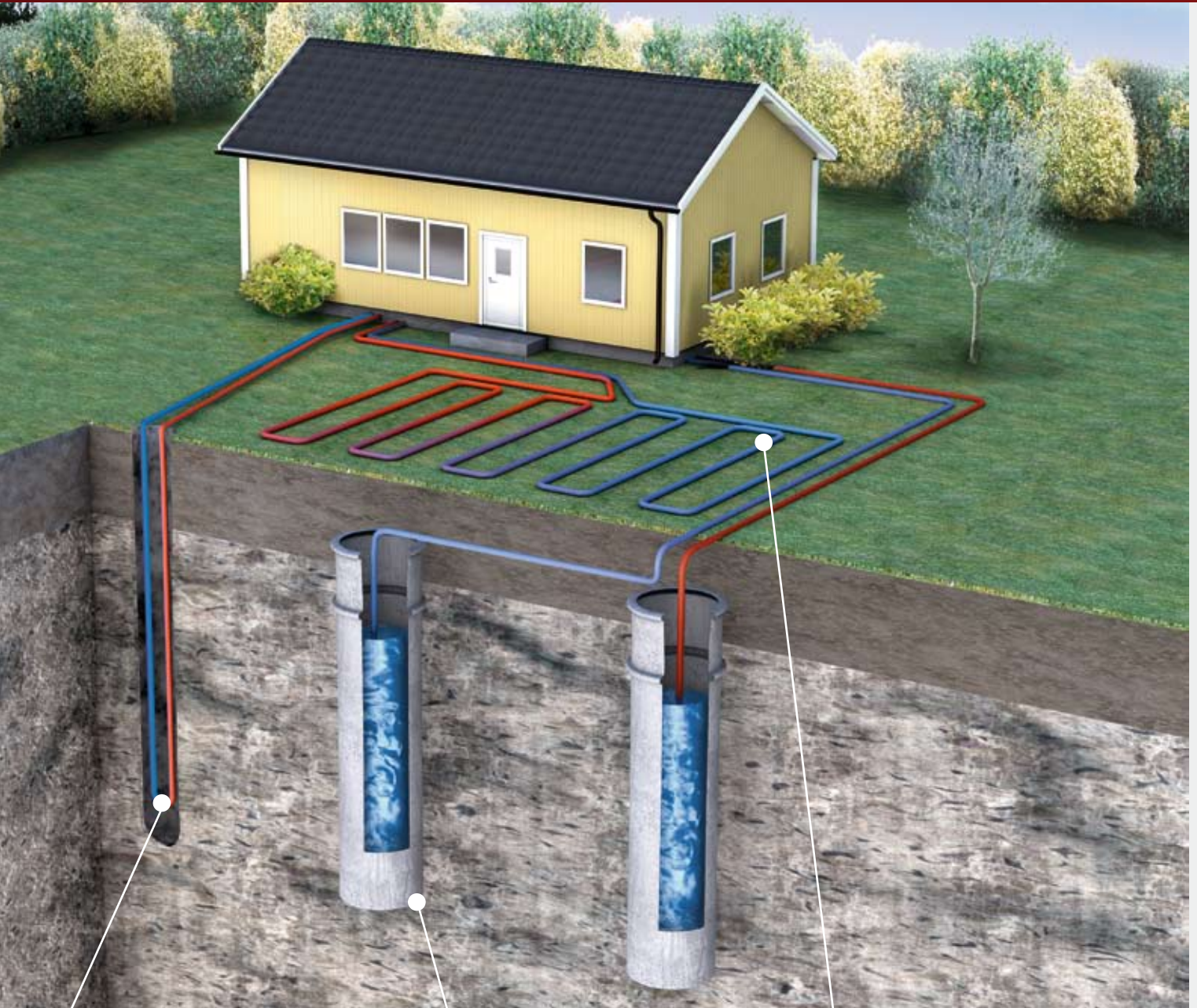


ABMESSUNGEN

(mm)	A	B	C	D	E	F	G	Gewicht
VPS 300	1530	600	305	130	100	100	115	128 kg
VPS 500	1660	700	320	180	130	100	130	160 kg

ExoticTM S

SOLE / WASSER WÄRMEPUMPE



ERDSONDE

Gespeicherte Sonnenenergie wird durch eine Erdsonde, die in einer Tiefenbohrung (vertikale Bohrung) angebracht ist, entnommen. Mit der Erdsonde, auch Erdspeiß oder Erdlanze genannt, wird eine sehr geringe Fläche benötigt. Die Tiefenbohrung ist ein geschlossenes System, welches mit Wasser und Frostschutzmittel gefüllt wird.

GRUNDWASSER

Ist Grundwasser (kein Oberflächenwasser) vorhanden und entspricht es den Anforderungen, ist diese Wärmequelle optimal für die Wärmepumpe. Hierbei handelt es sich um ein offenes System. Wir entnehmen aus einem Brunnen der mindestens unter dem Oberflächenwasser liegt, Wasser mit einer Temperatur von 7-12 °C. Das Wasser wird um 2-4 Kelvin heruntergekühlt und anschließend in einen anderen Brunnen hineingepumpt.

FLÄCHENKOLLEKTOR

Gespeicherte Energie aus Sonne, Regen und Luft wird mit einem Kunststoffrohrkollektor oder dem Kapillarrohrmattensystem „Effektivkollektor“ aus dem oberflächennahen Erdreich an das Heizungssystem abgegeben. Der Flächenkollektor benötigt eine relativ große Fläche und ist ebenfalls ein geschlossenes System, welches mit Wasser und Frostschutzmittel gefüllt wird.

EURONOM - INNOVATIVER ENTWICKLER VON HEIZUNGSSYSTEMEN

Euronom hat langjährige Erfahrungen mit Heizungssystemen unter skandinavischen Klimaverhältnissen! Der Ursprung von Euronom, "Exoverken" began mit der Herstellung von Heizungstechnik 1939 in Kalmar, Schweden. Seitdem haben wir über 250 000 Heizungsanlagen für ganz Skandinavien geliefert! Die erste Luft/Wasser-Wärmepumpe wurde von Euronom bereits 1977 hergestellt.

LIEFERUMFANG EXOTIC S

Stabiles Gehäuse aus rostfreiem Edelstahl. Sehr gute Wärme- und Schalldämmung. Hermetischer Scroll-Verdichter. Kondensator /gelöteter Plattenwärmetauscher aus rostfreiem säurebeständigem Stahl. Die Umwälzpumpe für die Heizungs- und Wärmequellenseite sind optimal dimensioniert. Thermostatisches Expansionsventil, Nieder- und Hochdruckschalter (Pressostate), Sanftanlaufrelais, Motorschutz und Wartungs-Anschlussdose.

STEUER- UND REGLERZENTRALE

Die ExoTrol Steuerzentrale wird in der Nähe vom ExoTank installiert und an die Elektrozentrale des Hauses angeschlossen (3x400 V, N, Erde 20 A). Die dazugehörenden Kabel mit mehrpoligen Steckern werden an die EXOTIC S und EXO TANK angeschlossen.

Die elektrotechnische Installation ist einfach, schnell und sicher, da die Anlage mit einem Stecksystem ausgestattet ist.

ExoTrol besteht aus:

- Schaltgeräte und Motorschutz für Heizstäbe und Verdichter
- Sicherungsautomaten 3x10 A
- Steuerplatte mit Prozessor
- Platine mit Display und Tastensatz

ExoTrol steuert:

- Verdichter
- Umwälzpumpe Heizung
- Umwälzpumpe Wärmequelle
- 2 Elektro-Heizstäbe
- Motormischer

Temperaturfühler:

- Raum-, Aussen- und Vorlauftemperatur
- Wassertemperatur im Tank
- Heißgasfühler

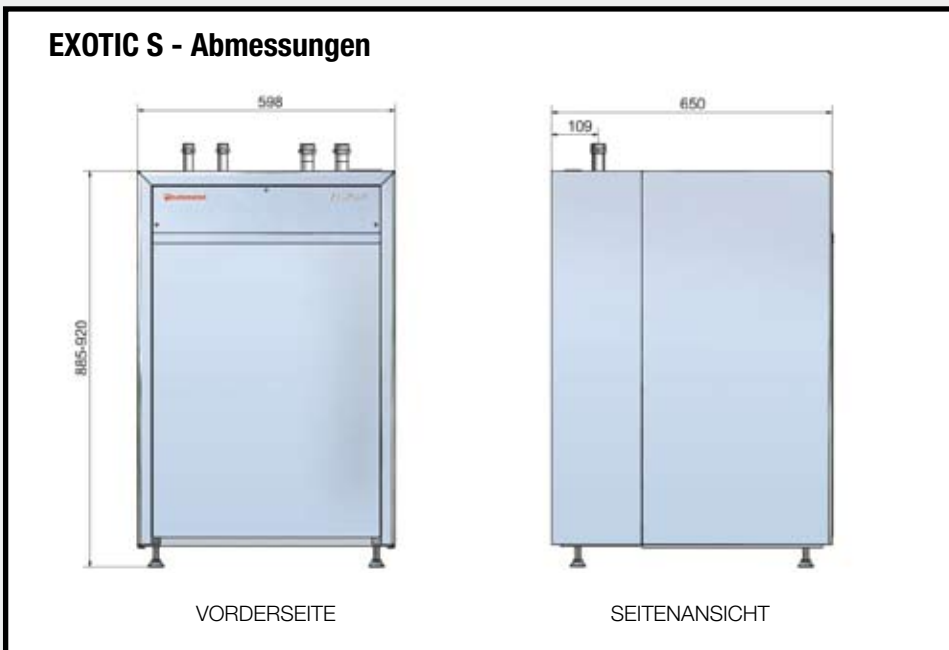
Mit den Tasten am Display können die Einstellungen vorgenommen werden, die den Energieverbrauch bei gleichem Heizkomfort minimieren.

Display:

- Zeiten, Ist- und Soll-Werte, Betriebsinformation
- Alarm mit Anzeige der Ursache und Maßnahme.
- Raumfühler mit Leuchtdiode, die bei Alarm blinkt. Das Display zeigt an, welcher Alarm ausgelöst wurde.
- Elektroheizstäbe und Mischventil können auch manuell zugeschaltet werden

SOLO - einfacheres Steuersystem

Exotic S kann auch mit einem befindlichen Pufferspeicher betrieben werden und zwar mit dem einfacheren Steuersystem SOLO. Die Steuerplatine ist hier in der Anschlußdose der Wärmepumpe montiert und wird mit einer festen Rücklauftemperatur zur Wärmepumpe gesteuert. Dieses System hat weniger Einstellungsmöglichkeiten.



Leistung der Sole/Wasser Wärmepumpe Exotic S

Wärmequelleneintrittstemp. 0°C

Modell	Exotic S6		Exotic S8		Exotic S10		Exotic S12		Exotic S15		Exotic S17	
Verdichter	ZH19		ZH21		ZH26		ZH30		ZH38		ZH45	
Vorlauf-temperatur °C	35	50	35	50	35	50	35	50	35	50	35	50
Heizleistung kW	7,3	6,75	8,0	7,40	9,95	9,2	11,55	10,8	14,35	13,4	16,9	15,6
Aufnahmeleistung kW	1,62	2,07	1,76	2,25	2,16	2,74	2,48	3,26	3,08	3,97	3,63	4,59
Leistungszahl COP	4,5	3,3	4,5	3,3	4,6	3,4	4,7	3,3	4,7	3,4	4,7	3,4
Gewicht (netto) kg	109		111		119		129		137		139	
Abmessungen B x T x H	598 x 650 x (885-920) gilt für sämtliche Modelle											

Gemäss EN255 für Wärmequelleneintrittstemp 0°C und Vorlauftemperatur bei 35°C und 50°C. Antriebsleistung für Umwälzpumpen nicht eingeschlossen. Das Recht zu technischen Änderungen ist der Euronom AB vorbehalten.

VERTRETER: